

**STADT ELMSHORN**

**Gebäudemanagement**

Schulstraße 15-17  
25335 Elmshorn  
Tel.: (04121) 231-0  
Fax.: (04121) 231-321

Bezeichnung:

**Erdgeschoss**

Projekt:

**Feuerwache Nord**

Maßstab:

**1 : 300**

Zeichnungsnr.:

**70-7150-31-Z-B-100**

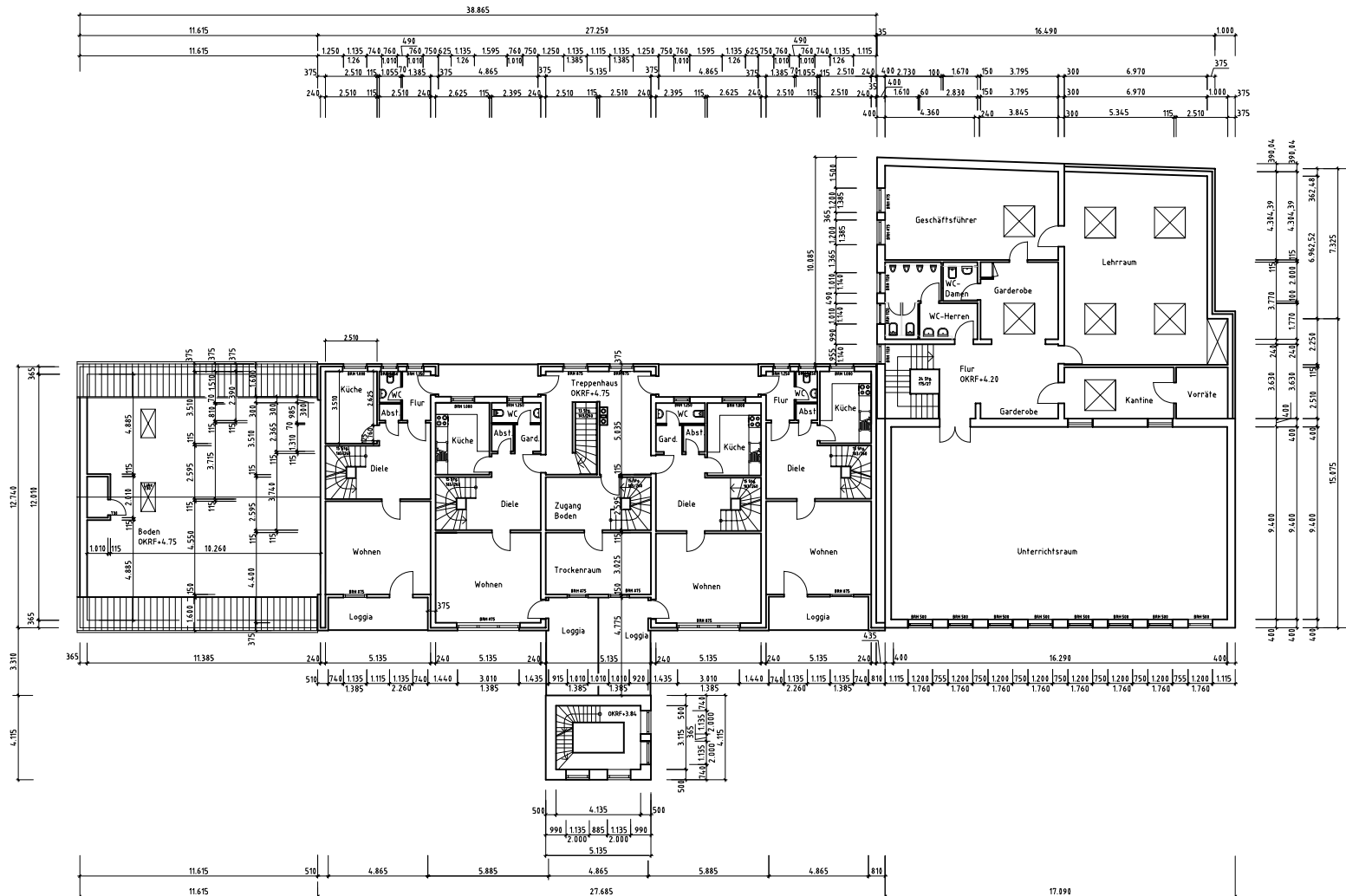
Blatt


Gezeichnet: **pz**

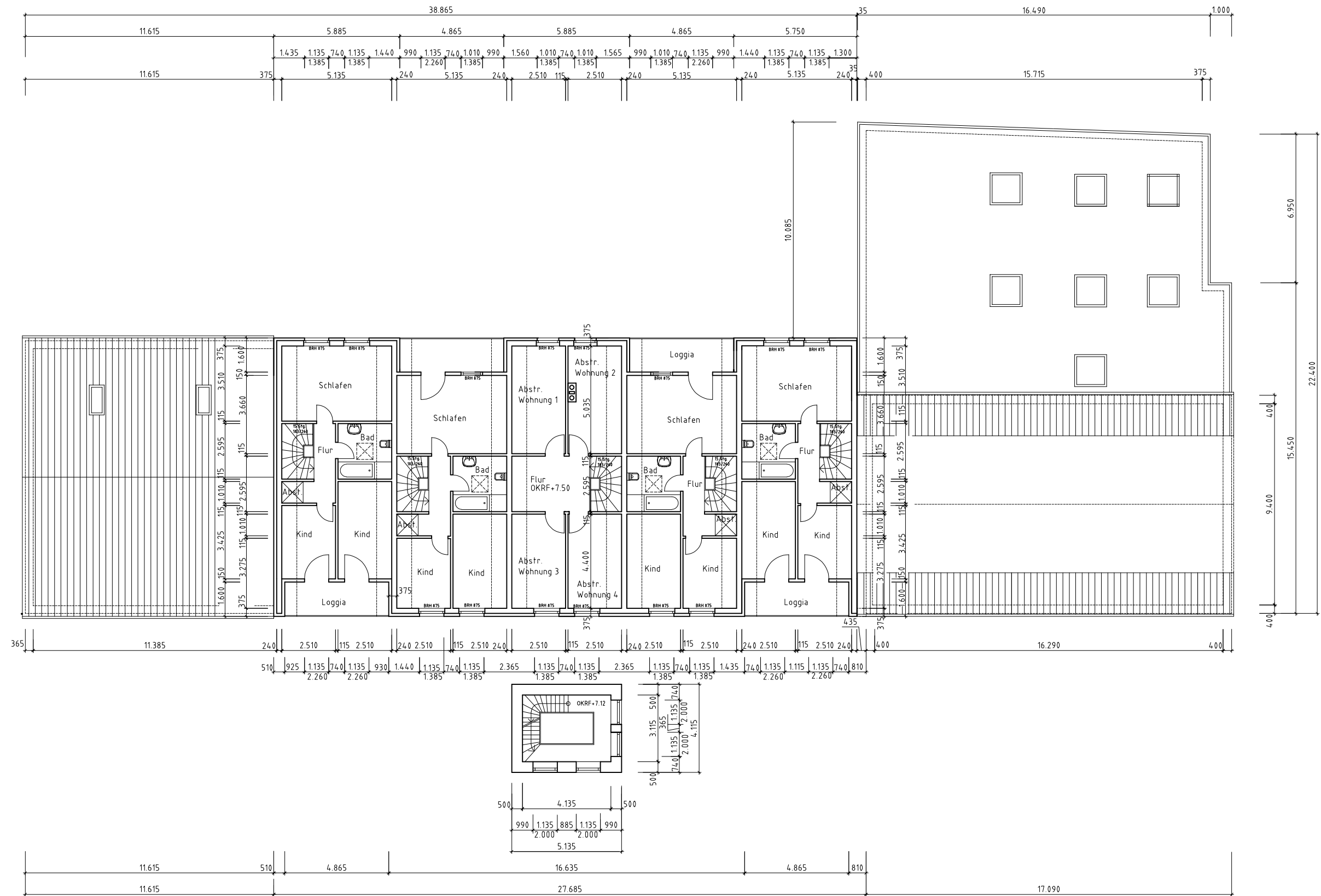
Datum: **31.10.07**

Geprüft:

Geändert: 00/07 n.n.



		<b>STADT ELMSHORN</b>		<b>Gebäudemanagement</b>		Schulstraße 15-17 25335 Elmshorn Tel.: (04121) 231-0 Fax.: (04121) 231-321		
Bezeichnung:			Projekt:			Gezeichnet: pz		
Obergeschoss			Feuerwache Nord			Datum: 31.10.07		
						Geprüft:		
Maßstab:		Zeichnungsnr.:			Blatt		Geändert:	
ohne		70-7150-31-Z-B-101						



Bauherr/in

Architekt/in



STADT ELM SHORN

Gebäudemanagement

Schulstraße 15-17  
25335 Elms horn  
Tel.: (04121) 231-0  
Fax.: (04121) 231-321

Bezeichnung:

Dachgeschoss

Projekt:

Feuerwache Nord

Maßstab:

1 : 200

Zeichnungsnr.:

70-7150-31-Z-B-102

Blatt

Gezeichnet: pZ

Datum: 24.10.07

Geprüft:

Geändert: